

【极致仿生修复】爱尔创X山西盛大齿科

口腔美学修复的三把利剑（二）

嵌体作为一种为牙齿量身定做的修复体，通过粘合剂粘贴在有缺损的牙齿上，相比传统的补牙（银汞合金充填等）

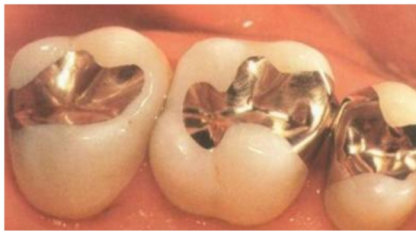
有着很大的优势！！！！

- 1：牙体预备量较少，能够保持牙齿外形的完整，减少牙髓刺激。
- 2：基本上不改变牙齿外凸度，有利牙周健康。
- 3：牙体预备过程中视野开阔，容易去净牙齿龋坏部分，保证牙齿长期健康。
- 4：边缘位于自洁区，为高度抛光，容易自洁，口腔无异味。
- 5：边缘呈短斜面，可防止继发龋；邻接点密合，可防止食物嵌塞。
- 6：保护牙齿薄壁弱尖和隐裂，防止牙尖折断和牙齿纵折。

如今随着，人们生活水平的提高，CAD/CAM数字化技术的普及，嵌体逐步从以前追求功能性，变为追求美学与功能性相结合的修复理念。爱尔创旗下二硅酸铝玻璃陶瓷（以下简称锆瓷）系列产品，更适合制作高美学嵌体修复修复材料，让您的恢复牙齿自然如初的状态。

您映像中的嵌体是怎么的？

这样的？



还是这样的？



实际上，还可以是这样的！



这可不是状态良好的天然牙照片哦，来看一下修复前照片。





除了嵌体外，对符合条件的患者制作高嵌体修复，同样的达到高美学修复的效果

病例一 修复前:



病例一 粘结后:



病例二 修复前:



病例二 粘结后:



高嵌体除了能修复缺损牙体组织，还能使牙体洞壁的受力性质由嵌体时的拉应力变为压应力起到保护剩余牙体组织的作用。

山西盛大齿科的医生，技师们制作的如此漂亮，
爱尔创锆瓷系列材料感到非常荣幸呢！

锂瓷 热压铸

热压铸是需经过压铸加工的瓷块，有4种透明度，色泽自然逼真，是一款适用于作高美学全瓷微创修复体的材料。配合义获嘉热压铸炉，制作出强度高达 400 ± 60 Mpa的美学修复体，无论是前后牙冠、嵌体、高嵌体、贴面、超薄贴面都是轻松Hold住。



热压铸玻璃陶瓷技术参数

密度	2.4 - 2.6 g/cm ³
热膨胀系数 (25-500°C)	$8.5-11.0 \times 10^{-6} \text{K}^{-1}$
双轴弯曲强度	400 ± 60 Mpa
维氏硬度	5400 ± 400
热压铸后的化学溶解性	< 100 μg/cm ²
热压铸温度	915 - 930°C

热压铸玻璃陶瓷生物性能

细胞毒性试验	细胞毒性0级
短期全身毒性试验(经口途径)	无全身毒性
致敏试验	无致敏性
溶血试验	溶血率小于5%
Ames试验	诱变阴性
口腔粘膜刺激试验	无口腔粘膜刺激性